

# ■ **Leerweg ondersteunend onderwijs en Praktijkonderwijs**

## **Oudervoorlichting**

**2 oktober 18.30 – 20.00**

Regio Houten, IJsselstein, Nieuwegein, Vianen, Lopik  
Scholen in het Samenwerkingsverband VO Zuid-Utrecht



**Passend onderwijs**

Samenwerkingsverband  
Voortgezet Onderwijs Zuid-Utrecht

## Doel vanavond

De overstap van het PO naar het VO goed laten verlopen  
Iedere leerling op de best passende plek, de kans waar de leerling gaat slagen het grootst is

### Door:

Op basis van zo goed mogelijke informatie en contact met de school de keuze te maken

### Wie:

Oosterlicht College Nieuwegein	: Charissa van Elst <a href="mailto:c.vanelst@oosterlicht.nl">c.vanelst@oosterlicht.nl</a>
Yuverta Houten	: Doreen van de Bilt: <a href="mailto:d.van.de.bilt@yuverta.nl">d.van.de.bilt@yuverta.nl</a>
De Baanbreker	: Seline Roelofsen: <a href="mailto:s.roelofsen@svp-debaanbreker.nl">s.roelofsen@svp-debaanbreker.nl</a>
Het Houtens	: Margit de Groot: <a href="mailto:margitdegroot@mijnhoutens.nl">margitdegroot@mijnhoutens.nl</a>
Cals College Ijsselstein	: Frederique Leemkuil: <a href="mailto:f.leemkuil@cals.nl">f.leemkuil@cals.nl</a>
Lekpoort College Vianen	: Menno Bergsma: <a href="mailto:m.bergsma@oosterlicht.nl">m.bergsma@oosterlicht.nl</a>
SWV VO Zuid Utrecht	: Joukje Hoving: <a href="mailto:povo@swv-zuidutrecht.nl">povo@swv-zuidutrecht.nl</a>



Passend onderwijs

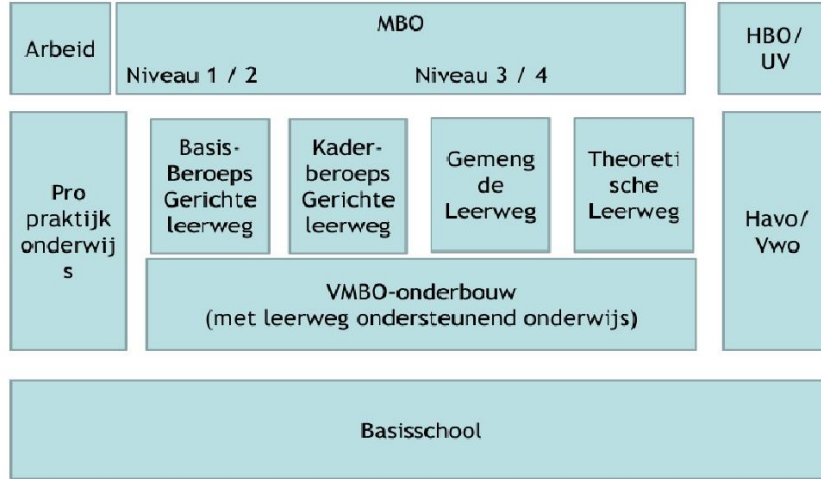
Samenwerkingsverband  
Voortgezet Onderwijs Zuid-Utrecht

Passend onderwijs  
Samenwerkingsverband  
Voortgezet Onderwijs Zuid-Utrecht

Voor ieder kind  
de juiste begeleiding

Een soepele overstap naar het voortgezet onderwijs

# Vervolgonderwijs



## Voortgezet Onderwijs & doorstroom naar vervolgopleidingen

Naar welke opleidingen kun je na het voortgezet onderwijs?



Passend onderwijs

Samenwerkingsverband  
Voortgezet Onderwijs Zuid-Utrecht

## Leerwegondersteunend onderwijs

### Wat is LWOO?

Leerwegondersteunend onderwijs (LWOO) is een vorm van extra begeleiding voor leerlingen binnen het reguliere VMBO. LWOO leidt op voor een 'gewoon' VMBO diploma dat toegang geeft tot het MBO.

### Voor wie is LWOO?

Voor leerlingen die de potentie hebben om een VMBO diploma te behalen, maar op de basisschool een leerachterstand hebben opgelopen en daardoor extra ondersteuning nodig hebben op het voortgezet onderwijs bij het behalen van hun diploma.

### LWOO advies

- De basisschool geeft een VMBO advies met of zonder LWOO, gebaseerd op leerresultaten en sociaal-emotioneel functioneren.
- De VO-school toetst na de aanmelding of uw kind in aanmerking komt voor LWOO, op basis van vastgestelde criteria.



Passend onderwijs

Samenwerkingsverband  
Voortgezet Onderwijs Zuid-Utrecht



## LWOO Aanbod

Scholen bepalen zelf hoe zij LWOO aanbieden. Het aanbod kan per school verschillend zijn en staat op de website van scholen vermeld.

### Voorbeelden van wat zoal onderdeel kan zijn van het LWOO aanbod:

- Een kleinere klas
- Huiswerkbegeleiding voor de leerlingen
- Inzet van onderwijsassistent
- Extra mentorlessen
- Lessen studievaardigheden
- Minder verschillende docenten voor de groep
- Klassen met uitsluitend leerlingen met LWOO of leerlingen met LWOO in klassen met leerlingen zonder LWOO

### Duur arrangement:

- LWOO wordt afgegeven voor 1 of 2 jaar.
- LWOO kan verlengd worden met 1 of 2 jaar (afhankelijk van de leerontwikkeling).



**Passend onderwijs**

Samenwerkingsverband  
Voortgezet Onderwijs Zuid-Utrecht

## ■ Leerwegondersteunend onderwijs

Onderwijsaanbod lwoo	Yuverta VMBO Houten	RK SGM Cals College IJsselstein	Oosterlicht College Nieuwegein	Lekpoort College Vianen	Houtens
Aparte klassen voor lwoo-leerlingen	✓		✓	✓	
Lwoo-leerlingen in reguliere klassen	✓	✓	✓		✓
Kleinere klassen	✓	✓	✓	✓	✓
Extra assistentie in de klas	✓		✓	✓	✓
Extra mentoraat	✓	✓	✓	✓	✓
Bijles/huiswerkbegeleiding- en training	✓	✓	✓		✓
Maatwerkprogramma's		✓	✓		✓
Aangepaste didactiek/werkvormen	✓		✓	✓	✓
Aanvullende trainingen voor leerlingen		✓	✓		✓
Inzet van verrijkend materiaal	✓			✓	✓



**Passend onderwijs**

Samenwerkingsverband  
Voortgezet Onderwijs Zuid-Utrecht



## Praktijkonderwijs (PRO)

### Voor wie is het Praktijkonderwijs?

Leerlingen die meer tijd en herhaling nodig hebben bij het leren op school  
Moeite met bekijken lesstof en plannen en organiseren.

Leren op eigen niveau en eigen tempo in de theorie

Sterke kant is dingen maken met de handen, nadruk op leren door doen.

### Aanbod in fases

#### Fase 1 (jaar 1) Ontdekken

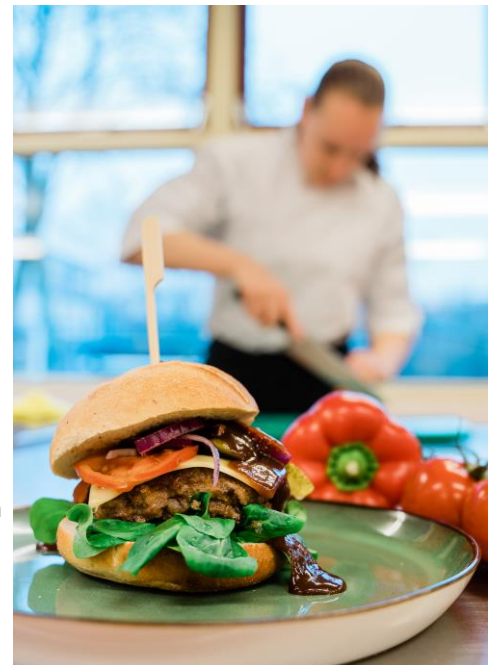
mogelijkheden binnen school. De leerling doet alle vakken.

#### Fase 2 (jaar 2 en 3): Ontwikkelen

Leerling ervaart zijn sterke punten en aandachtspunten

#### Fase 3 (jaar 4 en 5): Ontplooien

De leerling loopt een aantal dagen per week zelfstandig stage in een bedrijf en maakt in de loop van deze fase een definitieve keuze voor beroep en eventuele vervolgopleiding.



Passend onderwijs

Samenwerkingsverband  
Voortgezet Onderwijs Zuid-Utrecht

## ■ Praktijkonderwijs (PRO) vervolg

- **Burgerschap & zelfredzaamheid**  
Zelfstandigheid, voor jezelf kunnen zorgen later. Sociale vaardigheden. Vrije tijd (Baanhuis. Foodtruck Met Smaak)

- **Praktische info:**  
Les van verschillende docenten in verschillende lokalen, iedereen een kluisje.  
Anders: Elke dag dezelfde tijden (8.40-14.40), geen tussenuren, op het schoolplein blijven, geen huiswerk

- **Schooladvies:**  
Praktijkonderwijs of pro-vmbo (mogelijkheid om door te stromen naar vmbo na 2 jaar)

**Regulier voortgezet onderwijs:**  
Er zijn grenzen in het aanbieden van passend onderwijs VSO-PRO



**Passend onderwijs**

Samenwerkingsverband  
Voortgezet Onderwijs Zuid-Utrecht





## Criteria LWOO en PRO

	LWOO	PRO
Intelligentie	Score tussen 75-90 > 90 kan ook	Score tussen de 55 en 80
Leerachterstanden	Leerachterstanden tussen 1.5 en 3 jaar op tenminste twee leergebieden, waarvan:  - 1.5 jaar achterstand op Begrijpend Lezen of Rekenen.	Meer dan 3 jaar leerachterstand op tenminste twee van de vier gebieden, waarvan tenminste 1 inzichtelijk vak (technisch lezen, begrijpend lezen, spelling en rekenen)
Indicatie	Advies voor LWOO wordt aangegeven door basisschool.  VO-school bepaalt of de leerling in aanmerking komt voor LWOO.	Plaatsbaar met een Toelaatbaarheidsverklaring voor het Praktijkonderwijs (TLV-PRO).



**Passend onderwijs**

Samenwerkingsverband  
Voortgezet Onderwijs Zuid-Utrecht

## ■ Verschil inrichting onderwijs LWOO en PRO

	VMBO met LWOO	PRO
<b>Groepsgrootte</b>	Maximaal 18 leerlingen	Theorievakken: maximaal 16 leerlingen Praktijkvakken: maximaal 8 leerlingen
<b>Niveau</b>	VMBO aanbod van de school	Per vak op eigen niveau werken
<b>Verdeling theorie/praktijk</b>	Meestal 2/3 <sup>e</sup> theorie + 1/3 <sup>e</sup> praktijk	50% theorie 50% praktijk
<b>Huiswerk</b>	Verschilt per school Vaak is er huiswerk	In principe niet
<b>Manier van leren</b>	Traditionele manier van leren (veel vanuit boeken, aangevuld met praktijk).	Ontwikkelen van vaardigheden die leerlingen nodig hebben om (later) zelfstandig te kunnen werken  Theorie koppelen aan praktische vaardigheden en stages



**Passend onderwijs**

Samenwerkingsverband  
Voortgezet Onderwijs Zuid-Utrecht



## Uitstroom

	VMBO LWO	Praktijkonderwijs
Duur	4 jaar	5 jaar
Uitstroomperspectief	Doorleren op MBO	Werken of Werken én Leren
Diploma	Diploma VMBO-Basis Diploma VMBO-Kader Diploma VMBO GL of TL	Diploma Praktijkonderwijs en Branchecertificaten of Entreediploma (is een MBO 1 opleiding)
MBO	Opleiding MBO 2 niveau Basis Opleiding MBO 3 niveau Kader Opleiding MBO 4 niveau Kader / GL / TL	MBO 1 niveau andere richting of soms MBO 2 vaak als BBL (werken en leren)



Passend onderwijs

Samenwerkingsverband  
Voortgezet Onderwijs Zuid-Utrecht



## ■ Twijfel over de beste plek

- Elk jaar zijn er leerlingen bij wie twijfel is over het te geven advies: PRO of LWOO
- De basisschool is leidend in het advies.  
De VO school onderzoekt of passend onderwijs geboden kan worden  
Op basis van het OKR en IQ onderzoek wordt een besluit over de plaatsing genomen.
- Ouders doen er goed aan zich op de verschillende schoolsoorten en het aanbod van verschillende scholen te oriënteren zodat het kind een concreet idee heeft.



**Passend onderwijs**

Samenwerkingsverband  
Voortgezet Onderwijs Zuid-Utrecht



## Schoolkeuze

- De juiste keuze is afhankelijk van persoonlijke voorkeuren en behoeften.

Tip: vergelijk in de oriëntatie op scholen de dingen die je kind het belangrijkste vindt, bijv.:

- Praktisch
  - Afstand van huis
  - Keuze vrienden/vriendinnen
  - Sfeer in de school
  - Grootte van de school
  - Het gebouw en faciliteiten
- Inhoudelijk
  - Interesses in relatie tot de aanwezige profielen/keuzevakken
  - Visie op onderwijs (bijv. Visie op toetsen, zelfsturing of eigenaarschap)
  - Schoolondersteuningsprofiel ([www.scholenopdekaart.nl](http://www.scholenopdekaart.nl))
  - Klassengrootte en begeleiding
  - Bij LWOO: bekijk de verschillen in het aanbod tussen de verschillende scholen



De overstap  
van po naar vo  
Handreiking  
schooladvisering



Passend onderwijs

Samenwerkingsverband  
Voortgezet Onderwijs Zuid-Utrecht



## ■ Bedankt voor uw aandacht en succes met de keuze voor uw kind

Wervingsactiviteiten: zie websites scholen  
Informatie POVO: [samennaarhetvo.nl](https://www.samennaarhetvo.nl)

Aanmelden LWOO/PRO: één aanmeldweek van 25 t/m 31  
maart 2025



**Passend onderwijs**

Samenwerkingsverband  
Voortgezet Onderwijs Zuid-Utrecht